



# Organisationsschema Stockholms läns landsting 2015

Varje organisationsbild finns i en färgversion och i en svart-vit version.  
Välj den som passar bäst ur ett tillgänglighetsperspektiv.

Bilder visar organisation 2015-06-01.  
Layout uppdaterad 2015-05-01

# Stockholms läns landstings organisation

- Politisk organisation
- Styrelser för bolag och nämnder som drivs i bolagsliknande former
- Förvaltningar och bolag

## Landstingshuset i Stockholm AB, LISAB

- Södersjukhuset AB
- Danderyds Sjukhus AB
- Södertälje Sjukhus AB
- S:t Eriks Ögonsjukhus AB
- Folktandvården Stockholms län AB
- Ambulanssjukvården i Storstockholm AB
- Stockholm Care AB
- MediCarrier AB
- Locum AB
- Waxholms Ångfartygs AB
- AB Stockholms Läns Landstings Internfinans

## Förvaltningar som drivs i bolagsliknande former

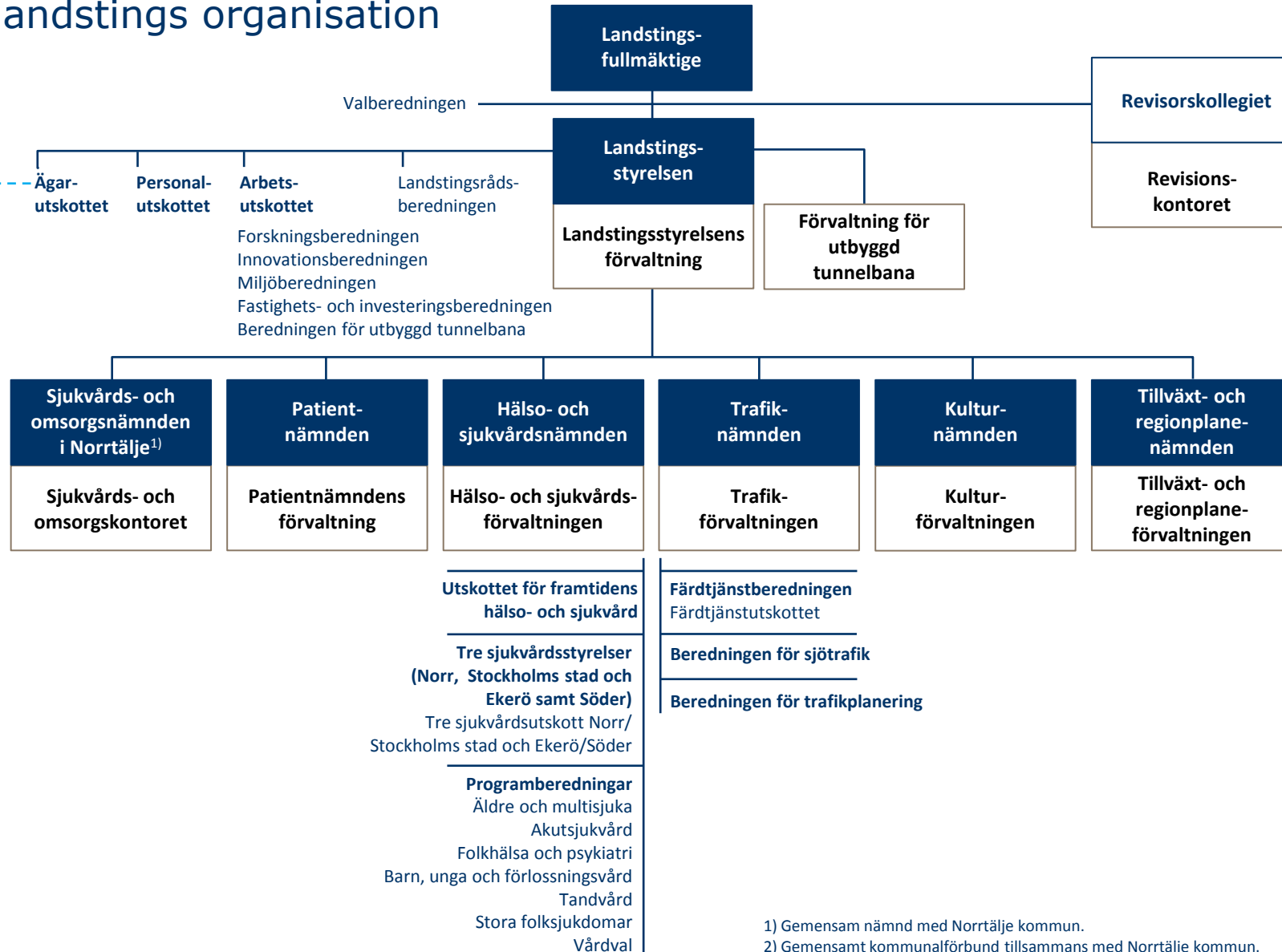
- Karolinska Universitetssjukhuset
- Stockholms läns sjukvårdsområde

## Kommunalförbundet ägarsamverkan i Norrtälje Sjukvård och omsorg<sup>2)</sup>

- TioHundra AB

## AB Storstockholms Lokaltrafik, SL

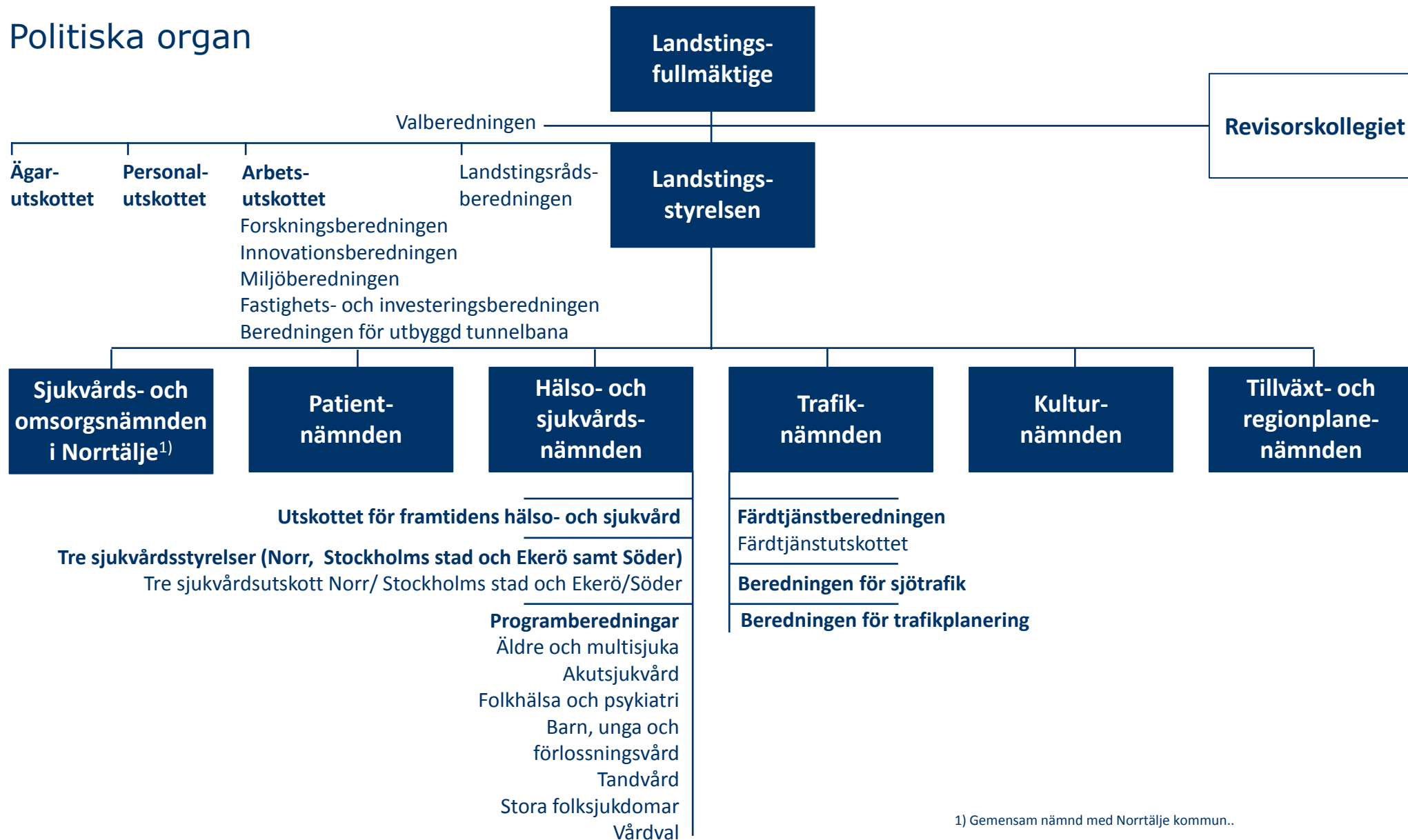
- SL Infrateknik AB
- AB SL Finans
- SL Älvsjö AB



1) Gemensam nämnd med Norrtälje kommun.

2) Gemensamt kommunalförbund tillsammans med Norrtälje kommun.

## Politiska organ



## Partier, landstingsråd och kanslier

**Lednings-  
kansliet**

**Moderaterna**

**Folkpartiet**

**Centerpartiet**

**Krist-  
demokraterna**

**Social-  
demokraterna**

**Miljöpartiet**

**Västerpartiet**

**Sverige-  
demokraterna**



Torbjörn Rosdahl  
Finanslandstingsråd



Anna Starbrink(FP)  
Hälso- och  
sjukvårdslandstingsråd



Gustav Hemming(C)  
Miljö-, skärgårds- och  
regionplane-  
landstingsråd



Ella Bohlin(KD)  
Barn- och  
äldrelandstingsråd



Erika Ullberg(S)  
Oppositions-  
landstingsråd



Susanne Nordling(MP)  
Oppositions-  
landstingsråd



Håkan Jörnehed(V)  
Oppositions-  
landstingsråd



Kristoffer Tamsons (M)  
Trafiklandstingsråd



Daniel Forslund(FP)  
Innovations-  
landstingsråd



Dag Larsson(S)  
Oppositions-  
landstingsråd



Marie Ljungberg Schött(M)  
Sjukvårdslandstingsråd



Jens Sjöström(S)  
Oppositions-  
landstingsråd



Peter Carpelan(M)  
Forsknings- och personallandstingsråd



Nanna Wikholm(S)  
Oppositions-  
landstingsråd



Paul Lindquist(M)  
Fastighets- och investeringslandstingsråd

*Kanslichef*  
Carl Rydingstam

*Kanslichef*  
Carl Rydingstam

*Kanslichef*  
Jesper Svensson

*Kanslichef*  
Sofia Jöngren

*Kanslichef*  
David Winks

*Kanslichef*  
Fredrik Fällman

*Kanslichef*  
Eva Maria Sköld

*Kanslichef*  
Jenny Norell

*Kanslichef*  
Henrik Mellström

## Rotlar och landstingsråd

**Rotel I**  
**Finansroteln**  
**(M)**



Torbjörn Rosdahl  
Finanslandstingsråd

**Rotel II**  
**Hälsa- och**  
**sjukvårdroteln**  
**(FP)**



Anna Starbrink(FP)  
Hälsa- och  
sjukvårdslanstingsråd

**Rotel III**  
**Trafikroteln**  
**(M)**



Kristoffer Tamsons (M)  
Trafiklandstingsråd

**Rotel IV**  
**Forsknings- och**  
**personalroteln**  
**(M)**



Peter Carpelan(M)  
Forsknings- och  
personallandstingsråd

**Rotel V**  
**Sjukvårdsroteln**  
**(M)**



Marie Ljungberg Schött(M)  
Sjukvårdslanstingsråd

**Rotel VI**  
**Fastighets- och**  
**investerings-**  
**roteln**  
**(M)**



Paul Lindquist(M)  
Fastighets- och  
investeringslandstingsråd

**Rotel VII**  
**Innovations-**  
**roteln**  
**(FP)**



Daniel Forslund(FP)  
Innovations-  
landstingsråd

**Rotel VIII**  
**Barn- och**  
**äldre roteln**  
**(KD)**



Ella Bohlin(KD)  
Barn- och  
äldrelandstingsråd

**Rotel IX**  
**Miljö-skärgårds-**  
**och regionplane-**  
**roteln**  
**(C)**



Gustav Hemming(C)  
Miljö-, skärgårds- och  
regionplane-  
landstingsråd

Landstingsråd med ansvar för finansfrågor, övergripande struktur och organisationsfrågor, internationella frågor, ägarens ombud i samtliga hel- eller delägda bolag och stiftelser samt frågor som inte ankommer på annan föredragande.

Landstingsråd med ansvar för hälso- och sjukvårds-nämnden, övergripande hälso- och sjukvårdsfrågor. Även jämställdhets- och kulturfrågor.

Landstingsråd med ansvar för trafik, trafikplanering samt övergripande kollektivtrafikfrågor.

Landstingsråd med ansvar för forskning och personalfrågor.

Landstingsråd med ansvar för framtidens hälso- och sjukvård (FHS), akutsjukhusen, akutsjukvård och vårdval.

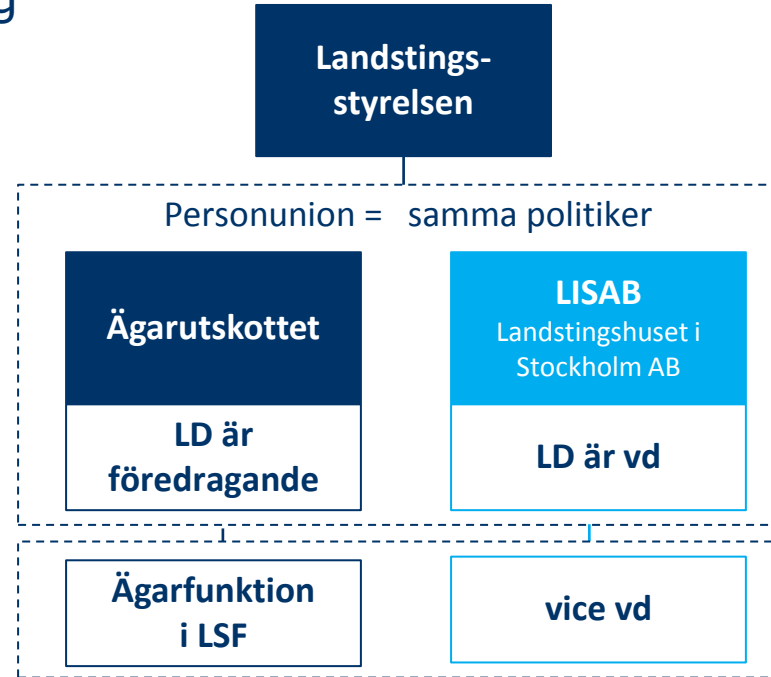
Landstingsråd med ansvar för utveckling av landstingets fastighetsbestånd och investeringar.

Landstingsråd med ansvar för e-hälsofrågor, innovationer, vårdens IT-infrastruktur samt patientnära tjänster.

Landstingsråd med ansvar för funktionsnedsättning, rehabilitering, multisjuka, palliativ vård, kvinnosjukvård och de stora folksjukdomarna.

Landstingsråd med ansvar för miljö, tillväxt, regionplanering, skärgård, landsbygd och sjötrafik.

## Organisation ägarstyrning



- Förvaltningar**
- Landstingsstyrelsens förvaltning
  - Hälsa- och sjukvårdsförvaltningen
  - Trafikförvaltningen
  - Förvaltning för utbyggd tunnelbana
  - Kulturförvaltningen
  - Tillväxt- och regionplaneförvaltningen
  - Patientnämndens förvaltning
  - Sjukvårds- och omsorgskontoret
  - Landstingsrevisorerna

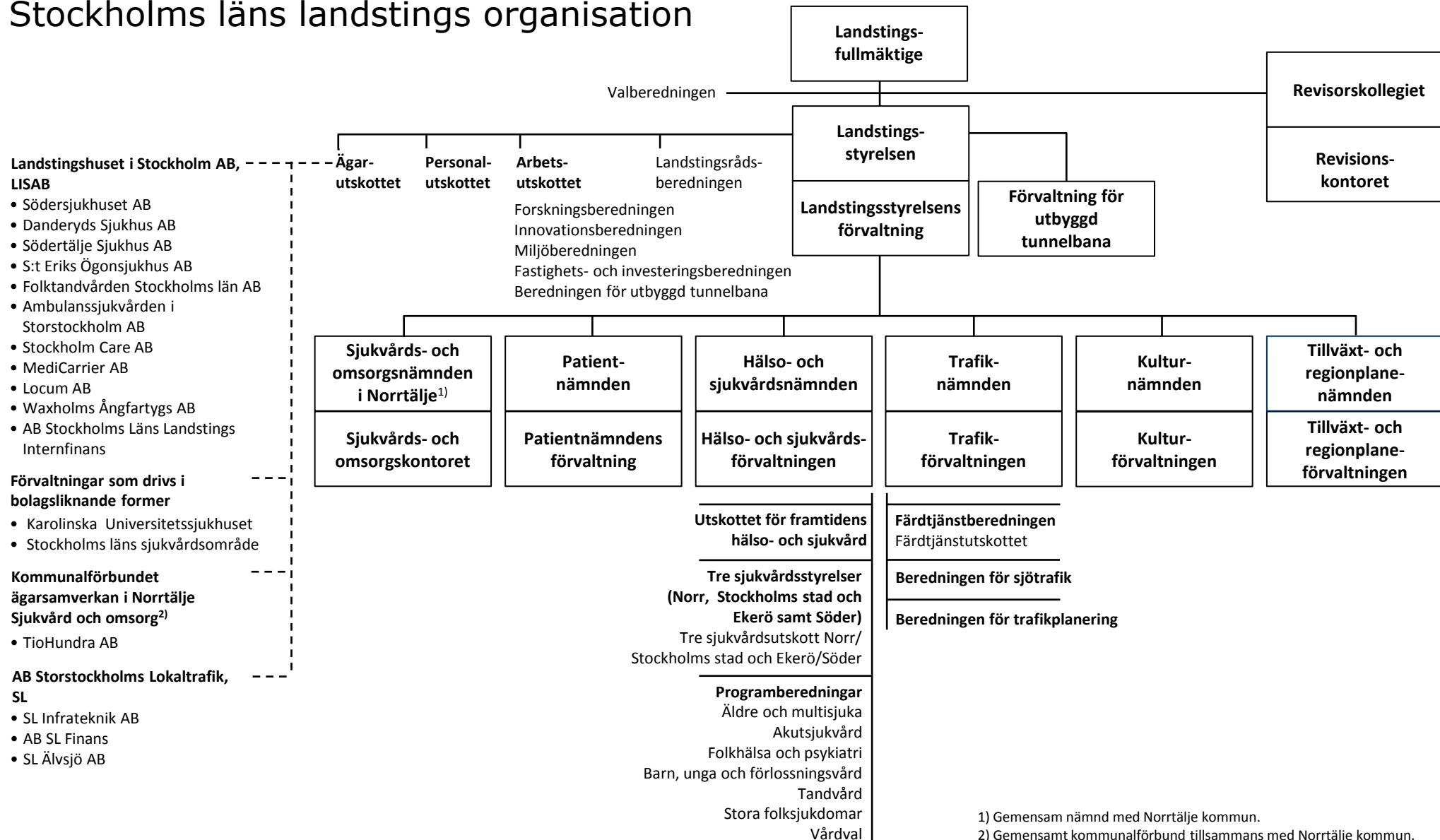
- Förvaltningar som drivs i bolagsliknande former**
- Karolinska Universitetssjukhuset
  - Stockholms läns sjukvårdsområde

- AB Storstockholms Lokaltrafik, SL**
- SL Infrateknik AB
  - AB SL Finans
  - SL Älvsjö AB

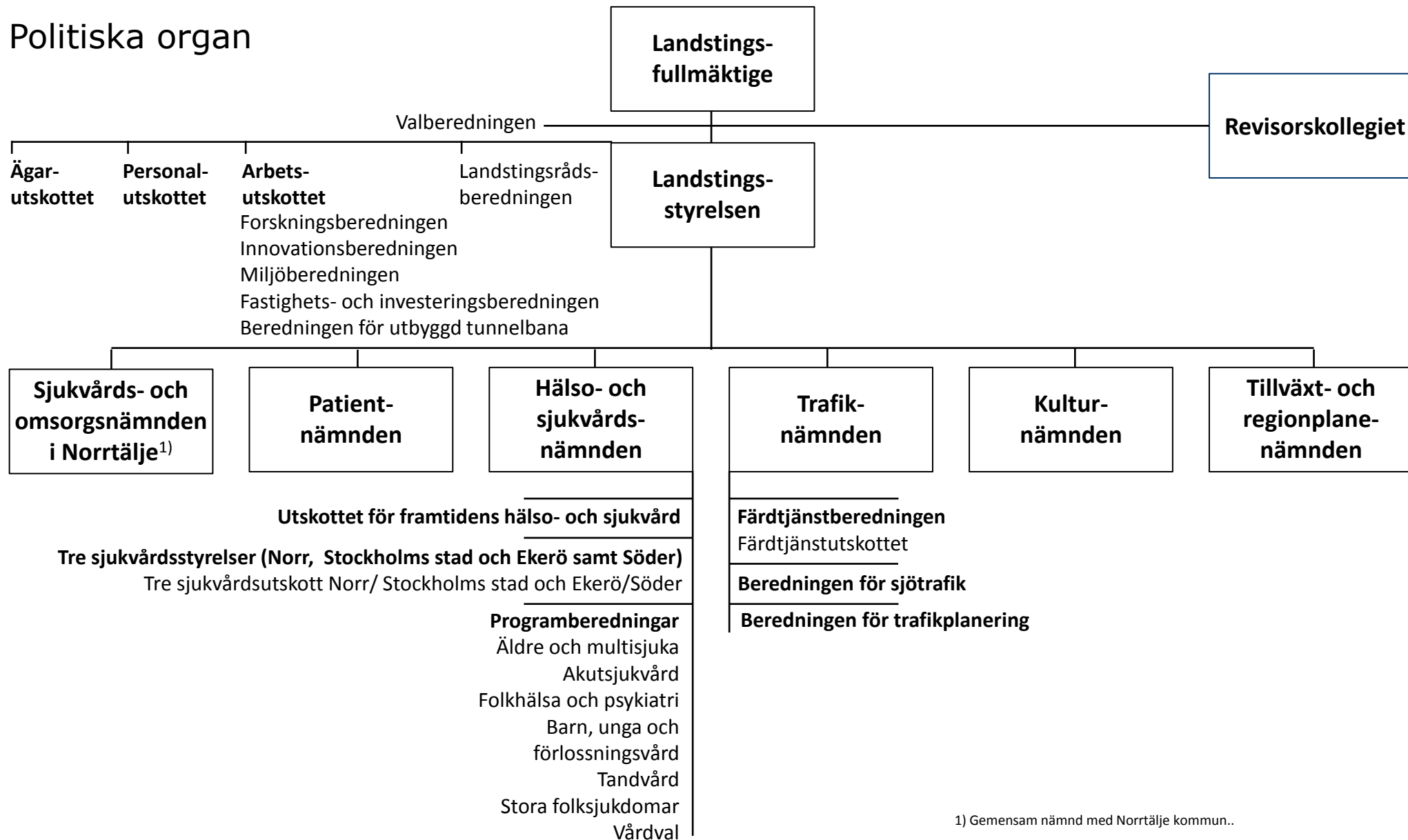
- Dotterbolag**
- Södersjukhuset AB
  - Danderyds Sjukhus AB
  - Södertälje Sjukhus AB
  - S:t Eriks Ögonsjukhus AB
  - Folk tandvården Stockholms län AB
  - Ambulanssjukvården i Storstockholm AB

- Dotterbolag**
- Stockholm Care AB
  - MediCarrier AB
  - Locum AB
  - Waxholms Ångfartygs AB
  - AB Stockholms Läns Landstings Internfinans

# Stockholms läns landstings organisation

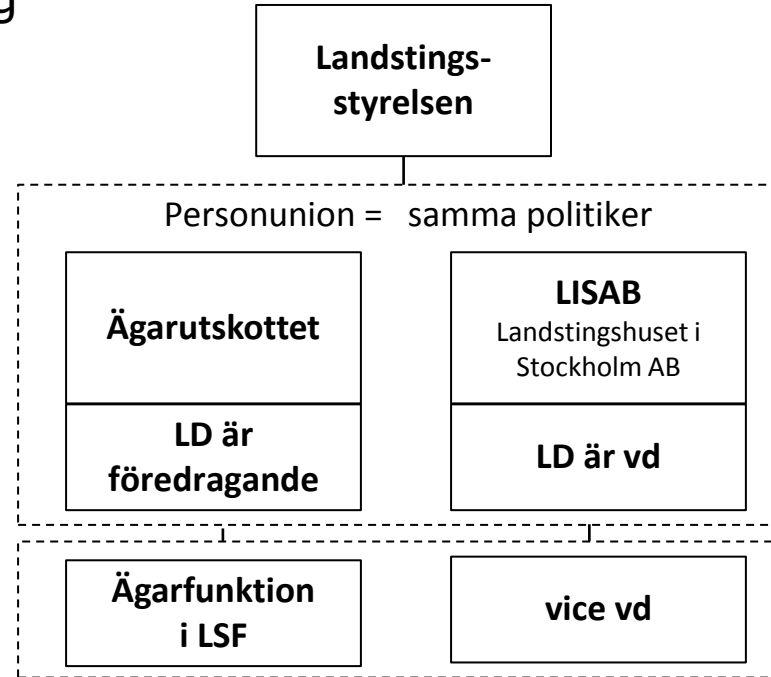


## Politiska organ





# Organisation ägarstyrning



- Förvaltningar**
- Landstingsstyrelsens förvaltning
  - Hälsa- och sjukvårdsförvaltningen
  - Trafikförvaltningen
  - Förvaltning för utbyggd tunnelbana
  - Kulturförvaltningen
  - Tillväxt- och regionplaneförvaltningen
  - Patientnämndens förvaltning
  - Sjukvårds- och omsorgskontoret
  - Landstingsrevisorerna

- Förvaltningar som drivs i bolagsliknande former**
- Karolinska Universitetssjukhuset
  - Stockholms läns sjukvårdsområde

- AB Storstockholms Lokaltrafik, SL**
- SL Infrateknik AB
  - AB SL Finans
  - SL Älvsjö AB

- Dotterbolag**
- Södersjukhuset AB
  - Danderyds Sjukhus AB
  - Södertälje Sjukhus AB
  - S:t Eriks Ögonsjukhus AB
  - Folk tandvården Stockholms län AB
  - Ambulanssjukvården i Storstockholm AB

- Dotterbolag**
- Stockholm Care AB
  - MediCarrier AB
  - Locum AB
  - Waxholms Ångfartygs AB
  - AB Stockholms Läns Landstings Internfinans

LD = landstingsdirektör  
LSF = Landstingsstyrelsens förvaltning